

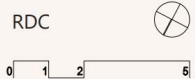
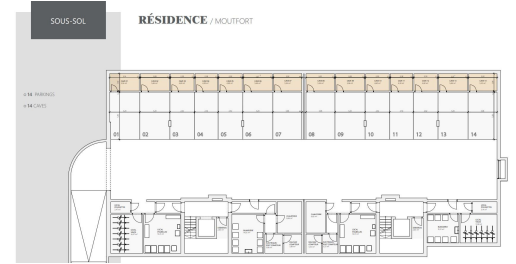
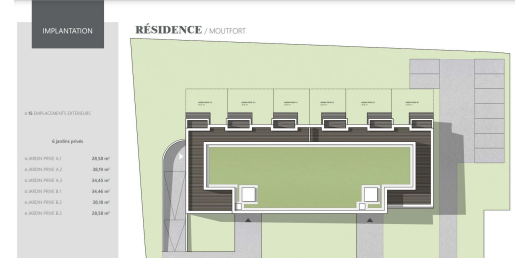
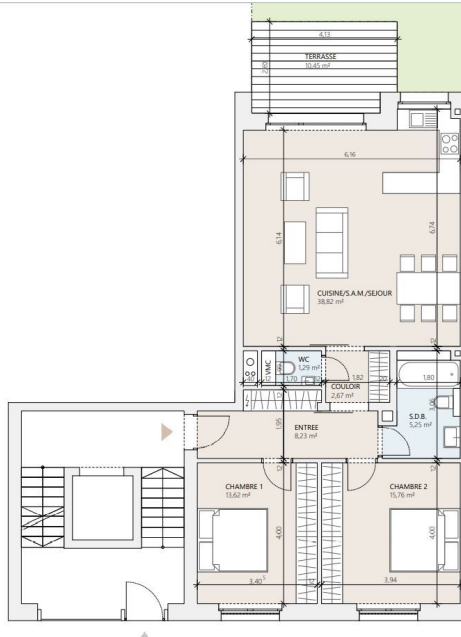
85,64 m²
surface habitable

2 chambres | 1 jardin privé | 1 terrasse

- ENTREE 8,23 m²
- CHAMBRE 1 13,62 m²
- CHAMBRE 2 15,76 m²
- SALLE DE BAIN 5,25 m²
- COULOIR 2,67 m²
- WC 1,29 m²
- CUISINE/S.A.M./SEJOUR 38,82 m²

JARDIN PRIVE 28,58 m²
TERRASSE 10,45 m²

RDC

BESCHREIBUNG

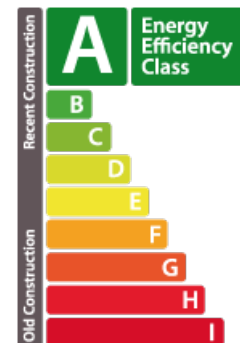
HD33 Real Estate Luxembourg bietet Ihnen in Zusammenarbeit mit Capelli S.A. dieses wunderschöne 2-Zimmer-Apartment als VEFA in Moutfort in einer grünen und ruhigen Umgebung auf dem Land an. **KONTAKT & BESICHTIGUNG** Alban Huyghé +352 661 705 033 CONTACT@HD33.LU Das Apartment A1 befindet sich im Erdgeschoss in der Residenz "West Valley" mit einer Fläche von ca. 85,64 m² und ist wie folgt aufgeteilt: - Eingangshalle von ca. 8,23 m² ; - Eine offene Küche und ein Wohnzimmer von ca. 38,82 m² mit Zugang zur Terrasse von ca. 10,45 m² in Süd-West-Ausrichtung; - Ein Schlafzimmer von ca. 13,62 m² ; - Ein zweites Schlafzimmer von ca. 15,76 m² ; - Ein separates Badezimmer von ca. 5,25 m² ; - Ein Flur von ca. 2,67 m² ; - Ein separates WC von ca. 1,29 m² ; Die Wohnung verfügt außerdem über einen privaten Garten in südwestlicher Ausrichtung von ca. 28,58 m². Begrünung und Abgrenzung der privaten Bereiche durch Hecken, im Verkaufspreis inbegriffen. Im Untergeschoss der Residenz stehen Ihnen zwei Kinderwagenräume ...

SPEZIFIKATIONEN

Anzahl der Zimmer : -
Schlafzimmer : 2
Oberfläche : 85.64m²
Nb. Badezimmer : 1
Einbauküche : Non

ENERGIEPASS

energieeffizient



Wärmedämmung Klasse



✓ Huyghe - Dubois Sàrl

📍 53, Boulevard Royal - 2nd Floor 2449

📞 284 825 086

✉ contact@hd33.lu

🌐 <https://www.hd33.lu/de/detail-271>