

2.2

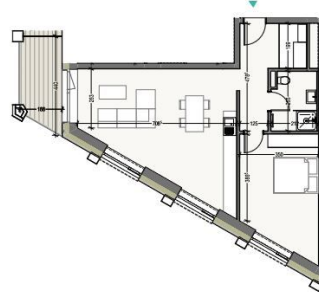
**65,51 m<sup>2</sup>\***

APPARTEMENT 1 CHAMBRE  
ETAGE 02

	CHAMBRE	17,29 m <sup>2</sup>
	SÉJOUR - CUISINE	33,54 m <sup>2</sup>
	SALLE DE DOUCHE	5,51 m <sup>2</sup>
	TERRASSE	6,45 m <sup>2</sup>



Façade Est Rue des Sables



ECH 1/100<sup>e</sup> | 1 m | 2 m | 3 m | 4 m | 5 m



**SOUTH VILLAGE**

HOWALD CITY



Mars 2022



## BESCHREIBUNG

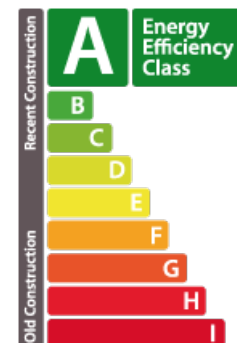
HD33 Real Estate bietet Ihnen in Zusammenarbeit mit CAPELLI SA das außergewöhnliche und in Luxemburg einzigartige Projekt SOUTH VILLAGE in Howald an. Die Schlüsselemente dieses Projekts sind Nähe und Mobilität. Entworfen mit Haut-Standing-Wohnungen, mit dem Reiz der Exklusivität. Das Konzept ist LIVING, SHOPPING, DINNING, WORKING, MOVING. Das Howald-Viertel befindet sich in einer Metamorphose und wird das neue gemischte Wohn- und Geschäftsviertel werden, das sich zwischen dem Bahnhofsviertel von Luxemburg-Stadt und dem neuen Geschäftsviertel der Goldenen Glocke/Gasperich befindet. Dieses Viertel wird durch die neue Tramtrasse verbunden, die vom Flughafen Findel über Kirchberg, Stadtzentrum, Bahnhof, Howald und Endstation Goldene Glocke führt (in Zukunft wird die Tramtrasse bis Esch-sur-Alzette/Belval weitergeführt). Das Projekt befindet sich auf dem ehemaligen Einkaufskomplex "Howald Retail Park". HD33 bietet Ihnen diese 1-Zimmer-Wohnung in Lot 1 2.2 von 65,51m<sup>2</sup> im zweiten Stock mit ...

## SPEZIFIKATIONEN

Anzahl der Zimmer : -  
Schlafzimmer : 1  
Oberfläche : 65.51m<sup>2</sup>  
Nb. Badezimmer : -  
Einbauküche : Non

## ENERGIEPASS

**energieeffizient**



**Wärmedämmung Klasse**



✓ Huyghe - Dubois Sàrl

📍 53, Boulevard Royal - 2nd Floor 2449

📞 284 825 086

✉ contact@hd33.lu

🌐 <https://www.hd33.lu/de/detail-358>