

3.6

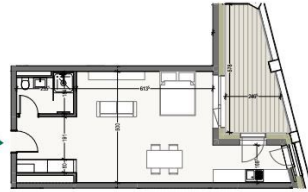
**48,01 m<sup>2</sup>\***

STUDIO  
ETAGE 03

SÉJOUR - CUISINE 36,67 m<sup>2</sup>  
 SALLE DE DOUCHE 4,48 m<sup>2</sup>  
 TERRASSE 11,83 m<sup>2</sup>

Facade Nord

\* Tous les éléments constructifs ont été dimensionnés pour répondre à une norme de construction. Les surfaces sont des surfaces brutes et peuvent varier légèrement par rapport aux surfaces indiquées. Les surfaces sont des surfaces brutes et peuvent varier légèrement par rapport aux surfaces indiquées. Les surfaces sont des surfaces brutes et peuvent varier légèrement par rapport aux surfaces indiquées. Les surfaces sont des surfaces brutes et peuvent varier légèrement par rapport aux surfaces indiquées.



SOUTH VILLAGE  
HOWALD CITY



## BESCHREIBUNG

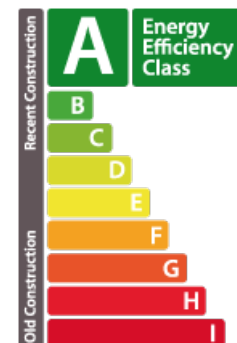
HD33 Real Estate bietet Ihnen in Zusammenarbeit mit CAPELLI SA das außergewöhnliche und in Luxemburg einzigartige Projekt SOUTH VILLAGE in Howald an. Die Schlüsselemente dieses Projekts sind Nähe und Mobilität. Entworfen mit Haut-Standing-Wohnungen, mit dem Reiz der Exklusivität. Das Konzept ist LIVING, SHOPPING, DINNING, WORKING, MOVING. Das Howald-Viertel befindet sich in einer Metamorphose und wird das neue gemischte Wohn- und Geschäftsviertel werden, das sich zwischen dem Bahnhofsviertel von Luxemburg-Stadt und dem neuen Geschäftsviertel der Goldenen Glocke/Gasperich befindet. Dieses Viertel wird durch die neue Tramtrasse verbunden, die vom Flughafen Findel über Kirchberg, Stadtzentrum, Bahnhof, Howald und Endstation Goldene Glocke führt (in Zukunft wird die Tramtrasse bis Esch-sur-Alzette/Belval weitergeführt). Das Projekt befindet sich auf dem ehemaligen Einkaufskomplex "Howald Retail Park". HD33 bietet Ihnen dieses Studio in Lot 1 3.6 mit 48,10m<sup>2</sup> im dritten Stock mit einer Ter...

## SPEZIFIKATIONEN

Anzahl der Zimmer : -  
Schlafzimmer : -  
Oberfläche : 48.1m<sup>2</sup>  
Nb. Badezimmer : -  
Einbauküche : Non

## ENERGIEPASS

energieeffizient



Wärmedämmung Klasse



✓ Huyghe - Dubois Sàrl

📍 53, Boulevard Royal - 2nd Floor 2449

📞 284 825 086

✉ contact@hd33.lu

🌐 <https://www.hd33.lu/de/detail-372>