

6.8

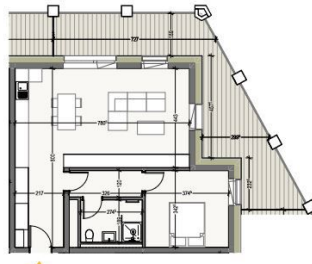
65,07 m²*

APPARTEMENT 1 CHAMBRE
ETAGE 06

CHAMBRE	12,99 m ²
SÉJOUR - CUISINE	34,96 m ²
SALLE DE DOUCHE	5,32 m ²
TERRASSE	26,87 m ²

Facade Nord

*Tous les dimensions sont en mètres sans arrondi à deux décimales et en base contractuelle. Les surfaces sont des surfaces brutes et peuvent différer par rapport aux surfaces cadastrales qui incluent les murs. Les surfaces nettes sont plus importantes que les surfaces brutes de construction et de location. Les surfaces nettes sont plus importantes que les surfaces brutes de construction et de location. Les surfaces et équipements (placard, cuisine, etc.) sont représentés et leur mesure est en mètres sans arrondi.



SOUTH VILLAGE
HOWALD CITY



BESCHREIBUNG

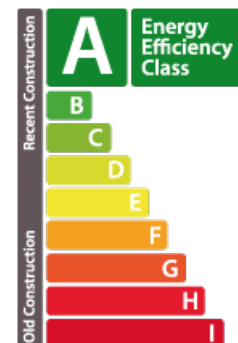
HD33 Real Estate bietet Ihnen in Zusammenarbeit mit CAPELLI SA das außergewöhnliche und in Luxemburg einzigartige Projekt SOUTH VILLAGE in Howald an. Die Schlüsselemente dieses Projekts sind Nähe und Mobilität. Entworfen mit Haut-Standing-Wohnungen, mit dem Reiz der Exklusivität. Das Konzept ist LIVING, SHOPPING, DINNING, WORKING, MOVING. Das Howald-Viertel befindet sich in einer Metamorphose und wird das neue gemischte Wohn- und Geschäftsviertel werden, das zwischen dem Bahnhofsviertel von Luxemburg-Stadt und dem neuen Geschäftsviertel der Goldenen Glocke/Gasperich liegt. Dieses Viertel wird durch die neue Tramtrasse verbunden, die vom Flughafen Findel über Kirchberg, Stadtzentrum, Bahnhof, Howald und Endstation Goldene Glocke führt (in Zukunft wird die Tramtrasse bis Esch-sur-Alzette/Belval weitergeführt). Das Projekt befindet sich auf dem ehemaligen Einkaufskomplex "Howald Retail Park". HD33 bietet Ihnen diese 1-Zimmer-Wohnung in Lot 1 6.8 mit 65,04m² im vierten Stock mit einer Te...

SPEZIFIKATIONEN

Anzahl der Zimmer : -
Schlafzimmer : 1
Oberfläche : 65.07m²
Nb. Badezimmer : -
Einbauküche : Non

ENERGIEPASS

energieeffizient



Wärmedämmung Klasse



✓ Huyghe - Dubois Sàrl

📍 53, Boulevard Royal - 2nd Floor 2449

📞 284 825 086

✉ contact@hd33.lu

🌐 <https://www.hd33.lu/de/detail-425>