

APPARTEMENT

A.9

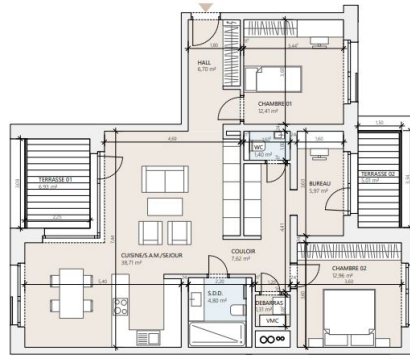
91,88 m²
surface habitable

2 chambres | 2 terrasses

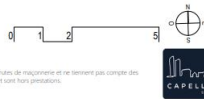
○ HALL	6,70 m ²
○ CHAMBRE 01	12,41 m ²
○ CUISINE/S.A.M./SEJOUR	38,71 m ²
○ COULOIR	7,62 m ²
○ SALLE DE DOUCHE	4,80 m ²
○ DEBARRAS	1,31 m ²
○ W.C.	1,40 m ²
○ CHAMBRE 02	12,96 m ²
○ BUREAU	5,97 m ²
TERRASSE 01	6,93 m ²
TERRASSE 02	5,01 m ²



RESIDENCE / MAMER



ETA 02



Les surfaces sont des surfaces nettes et peuvent différer par rapport aux surfaces du cadastre qui inclut l'escalier au 2^{ème} étage. Les cotes sur les plans représentent des dimensions brutes de maçonnerie et ne tiennent pas compte des épaisseurs des différents revêtements muraux (plâtre, carrelage, autres). Les mobiliers et équipements (placards, cuisine, fourneaux, ...) sont représentés à titre indicatif et sont hors prestations. Planification sous réserve de modifications techniques du V.A.C. et d'éventuels désaccords intervenant au sein du bâtiment ne sont pas représentés sur le plan. Chaque révision annule et remplace les versions précédentes. Ce plan ne peut être transmis à un tiers sans autorisation du promoteur.



BESCHREIBUNG

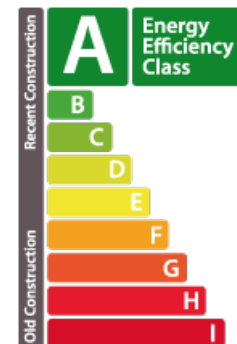
HD33 Real Estate bietet Ihnen in Zusammenarbeit mit CAPELLI S.A. das neue Wohnprojekt Up Side in Mamer zum VEFA-Verkauf an. **WOHNUNG - 2 SCHLAFZIMMERN - PARKPLATZ IM VERKAUFSPREIS** INBEGRIFFENKONTACTDino Backes +352 661 333 370contact@hd33.lu Diese schöne Wohnung A9 in Lot1.1 mit 2 Schlafzimmern, befindet sich im 2° Stock mit Aufzug. Verfügt über eine Wohnfläche von 91,88m², und zwei Balkone von 5,01m² in Ostlage und 6,93 m² in Westlage. Die Immobilie setzt sich wie folgt zusammen; -Eine Eingangshalle von 6,70m², die den Zugang zum Schlafzimmer 1 von 12,41 m² ermöglicht. -Ein großes Wohnzimmer von 38,71 m², einschließlich Esszimmer und offener Küche, mit direktem Zugang zur Terrasse von 6,93 m². -Zwei Schlafzimmer von jeweils 12,96 m², die ebenfalls nach Osten ausgerichtet sind.-Der 7,62 m² große Flur, der zu den Schlafzimmern führt, wird als Ankleidezimmer genutzt und bietet Zugang zu einem 4,80 m² großen Duschbad, einer separaten Toilette und einem Abstellraum. Im Verkaufspreis der Immo...

SPEZIFIKATIONEN

Anzahl der Zimmer : -
Schlafzimmer : 2
Oberfläche : 91.88m²
Nb. Badezimmer : 1
Einbauküche : Non

ENERGIEPASS

energieeffizient



Wärmedämmung Klasse

A

CO2-Emissionen Klasse

A

✓ Huyghe - Dubois Sàrl

📍 53, Boulevard Royal - 2nd Floor 2449

📞 284 825 086

✉ contact@hd33.lu

🌐 <https://www.hd33.lu/de/detail-583>