

APPARTEMENT

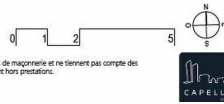
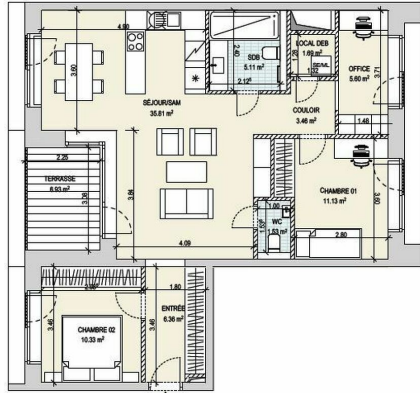
A.14

81,02 m²
surface habitable

2 chambres | 1 terrasse

ENTRÉE	6,36 m ²
WC	1,53 m ²
SÉJOUR/S.A.M./CUISINE	35,81 m ²
LOCAL DEB	1,69 m ²
COULOIR	3,46 m ²
SALLE DE BAIN	5,11 m ²
OFFICE	5,60 m ²
CHAMBRE 01	11,13 m ²
CHAMBRE 02	10,33 m ²

TERRASSE 6,93 m²



Les surfaces sont des surfaces nettes et peuvent différer par rapport aux surfaces du cadastre qui seules feront foi. Les cotes sur ces plans représentent des dimensions brutes de maçonnerie et ne tiennent pas compte des épaisseurs des différents revêtements muraux (plâtres, carrelages, autres). Les mobiliers et équipements (placards, cuisine, buanderie, ...) sont représentés à titre indicatif et sont hors prestations.
Planification sous réserve de modifications techniques (à V.M.C., les tableaux électriques rétroéclairés/coefficients et fonctionnalités ne sont pas représentés sur le plan).
Chaque révision annule et remplace les versions précédentes. Ce plan ne peut être transmis à un tiers sans autorisation du promoteur.



BESCHREIBUNG

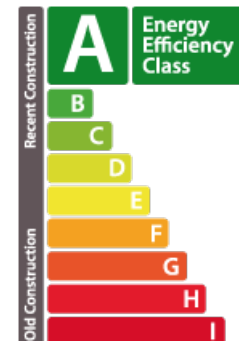
HD33 Real Estate bietet Ihnen in Zusammenarbeit mit CAPELLI S.A. das neue Wohnprojekt Up Side in Mamer zum VEFA-Verkauf an. Wohnung mit 2 schlafzimmern mit 2 parkplatze inklusive KONTACTDino Backes +352 661 333 370contact@hd33.lu Diese schöne Wohnung A14 in Lot1.1 mit 2 Schlafzimmern befindet sich im 2° Stock mit Aufzug. Verfügt über eine Wohnfläche von 81m², und einen Balkon von 6,93m² in westlicher Ausrichtung. Die Immobilie setzt sich wie folgt zusammen; -Eine Eingangshalle von 6,36m², die den Zugang zum Schlafzimmer 1 von 10m² ermöglicht. -Ein großes Wohnzimmer von 36 m², einschließlich Esszimmer und offener Küche, mit direktem Zugang zur Terrasse und zur separaten Toilette. -Der 3,46m² große Flur, der zu Schlafzimmer 2 und dem Büro führt. Ein 5,11m² großes Badezimmer. -Das Schlafzimmer 2 wird über eine Fläche von 11,13m² in Ostlage verfügen. Im Verkaufspreis der Immobilie ist ein Keller inbegriffen. DIE PARKPLATZE SIND IM VERKAUFSPREIS ENTHALTEN. Der Verkaufspreis wird auf der Grundlage des...

SPEZIFIKATIONEN

Anzahl der Zimmer : -
Schlafzimmer : 2
Oberfläche : 81m²
Nb. Badezimmer : 1
Einbauküche : Non

ENERGIEPASS

energieeffizient



CO₂-Emissionen Klasse



✓ Huyghe - Dubois Sàrl

📍 53, Boulevard Royal - 2nd Floor 2449

📞 284 825 086

✉️ contact@hd33.lu

🌐 <https://www.hd33.lu/de/detail-609>