

APPARTEMENT
A.13

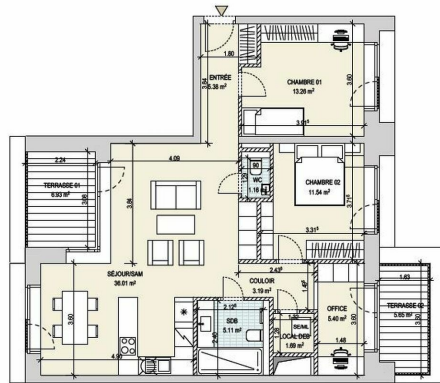
82,74 m²
surface habitable

2 chambres | 2 terrasses

- ENTRÉE 5,38 m²
- WC 1,16 m²
- SEJOUR/S.A.M./CUISINE 36,01 m²
- LOCAL DEB 1,69 m²
- COULIDR 3,19 m²
- SALLE DE BAIN 5,11 m²
- OFFICE 5,40 m²
- CHAMBRE 01 13,26 m²
- CHAMBRE 02 11,54 m²

TERRASSE 01 6,93 m²
TERRASSE 02 5,65 m²

RESIDENCE / MAMER



Les surfaces sont des surfaces nettes et peuvent différer par rapport aux surfaces du cadastre qui s'ajoutent lors de la construction. Les cotes sur ce plan représentent des dimensions brutes de maçonnerie et ne tiennent pas compte des épaisseurs des différents revêtements muraux (plâtre, carrelage, etc.). Les meubles et équipements (cuisine, salle de bain, etc.) sont représentés à titre indicatif et sont hors prestations. Planification sous réserve de modifications techniques (la V.M.C., le tableau électrique, rétroviseurs, etc.) et faux-plafonds ne sont pas représentés sur le plan. Chaque révision annule et remplace les versions précédentes. Ce plan ne peut être transmis à un tiers sans autorisation du promoteur.



BESCHREIBUNG

HD33 Real Estate bietet Ihnen in Zusammenarbeit mit CAPELLI S.A. das neue Wohnprojekt Up Side in Mamer zum VEFA-Verkauf an.2 SCHLAFZIMMER WOHNUNG - 2 PARKPLATZ IM VERKAUFSPREIS INBEGRIFFENKONTAKT Dino Backes +352 661 333 370 contact@hd33.lu Dieses schöne Apartment A13 in Lot1.1 mit 2 Schlafzimmern befindet sich im 3° Stock mit Aufzug. Verfügt über eine Wohnfläche von 82.74 m2 und zwei Balkone von 6,93 und 5,65m2 in Ost- und Westausrichtung. Die Immobilie setzt sich wie folgt zusammen; -Eine 5,36m2 große Eingangshalle, die den Zugang zu Schlafzimmer 1 und einer separaten Toilette ermöglicht. -Das Schlafzimmer 1 hat eine Wohnfläche von 11,25m2. -Ein großes Wohnzimmer von 36m2, einschließlich Esszimmer und offener Küche, mit direktem Zugang zur 6,93m2 großen Terrasse in Westausrichtung. -Das Schlafzimmer 2 ist 11,54 m2 groß, das ebenfalls nach Osten ausgerichtet ist. -Der 3,19 m2 große Flur führt zum Büro und zum 5,11 m2 großen Badezimmer. -Das Arbeitszimmer ist 5,40 m2 groß und bietet Zugang...

SPEZIFIKATIONEN

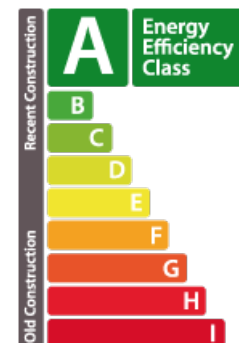
Anzahl der Zimmer : -
Schlafzimmer : 2
Oberfläche : 82.74m²
Nb. Badezimmer : 1
Einbauküche : Non

✓ Huyghe - Dubois Sàrl

📍 53, Boulevard Royal - 2nd Floor 2449
📞 284 825 086
✉ contact@hd33.lu
🌐 <https://www.hd33.lu/de/detail-610>

ENERGIEPASS

energieeffizient



Wärmedämmung Klasse



CO2-Emissionen Klasse

