

APPARTEMENT
A.2

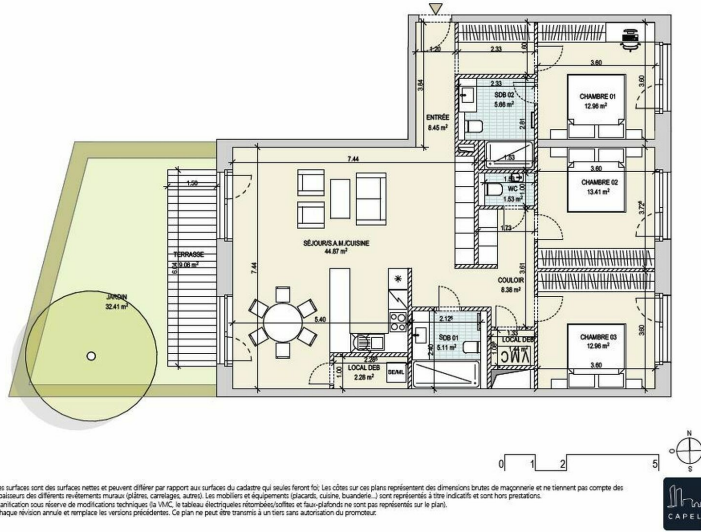
117,06 m²
surface habitable

3 chambres | 1 terrasse | 1 jardin

- ENTRÉE 8,45 m²
- WC 1,53 m²
- SÉJOUR/S.A.M./CUISINE 44,87 m²
- LOCAL DEB 1,44 m²
- LOCAL DEB 2,28 m²
- COULOIR 8,38 m²
- SALLE DE BAIN 01 5,11 m²
- SALLE DE BAIN 02 5,66 m²
- CHAMBRE 01 12,96 m²
- CHAMBRE 02 13,41 m²
- CHAMBRE 03 12,96 m²

TERRASSE 9,06 m²
JARDIN 32,41 m²

RESIDENCE / MAMER



Les surfaces sont des surfaces nettes et peuvent différer par rapport aux surfaces du cadastre qui seules font foi. Les cotes sur ces plans représentent des dimensions brutes de maçonnerie et ne tiennent pas compte des épaisseurs des différents revêtements muraux (plâtre, carrelage, autres). Les mobiliers et équipements (placards, cuisine, baignoire...) sont représentés à titre indicatif et sont hors prestations. Planification sous réserve de modifications techniques (à V.V.C.), le tableau électrique, les rebords/toilettes et faux-plafonds ne sont pas représentés sur le plan. Chaque révision annule et remplace les versions précédentes. Ce plan ne peut être transmis à un tiers sans autorisation du promoteur.



BESCHREIBUNG

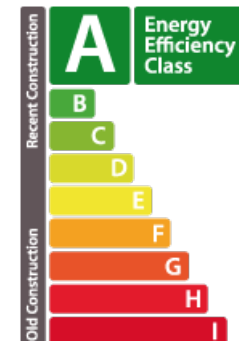
HD33 Real Estate bietet Ihnen in Zusammenarbeit mit CAPELLI S.A. das neue Wohnprojekt Up Side in Mamer zum VEFA-Verkauf an. **WOHNUNG - 3 SCHLAFZIMMERN - PARKPLATZE IM VERKAUFSPREIS ENTHALTEN** Kontakt Dino Backes : +352 661 333 370 contact@hd33.lu Diese schöne Wohnung A2 in Lot.1 mit 3 Schlafzimmern mit einer Wohnfläche von 117m², mit einem privaten Garten von ca. 32m² in Südlage. Die Immobilie setzt sich wie folgt zusammen; -Eine Eingangshalle von 8,45m². -Ein großes Wohnzimmer von 44,87 m², einschließlich Esszimmer und offener Küche, mit direktem Zugang zur Terrasse und zum Garten. Außerdem steht Ihnen eine Gästetoilette zur Verfügung. -Die Küche verfügt außerdem über einen 2,28m² großen Abstellraum. -Drei Schlafzimmer, die jeweils über eine Fläche von 12,96m² verfügen. -Schlafzimmer 1 verfügt über ein Duschbad von ca. 5,29m² mit Toilette. -Der 8,38m² große Flur, der zu den Schlafzimmern 2 und 3 führt, wird als Ankleidezimmer genutzt und bietet Zugang zum Badezimmer und zum zweiten 1,31m² gr...

SPEZIFIKATIONEN

Anzahl der Zimmer : -
Schlafzimmer : 3
Oberfläche : 117.06m²
Nb. Badezimmer : 1
Einbauküche : Non

ENERGIEPASS

energieeffizient



Wärmedämmung Klasse



CO₂-Emissionen Klasse



✓ Huyghe - Dubois Sàrl

📍 53, Boulevard Royal - 2nd Floor 2449

📞 284 825 086

✉ contact@hd33.lu

🌐 <https://www.hd33.lu/de/detail-613>