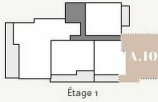


APPARTEMENT

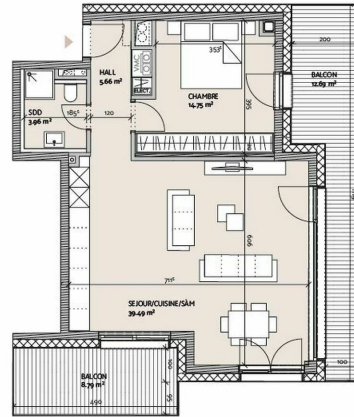
### A.10

65.13 m<sup>2</sup>  
surface habitable

- 1 chambre
- 12.69 + 8.79 m<sup>2</sup>
- HALL : 5.66 m<sup>2</sup>
- SÉJOUR-CUISINE-SÂM : 39.49 m<sup>2</sup>
- SALLE DE DOUCHE : 3.96 m<sup>2</sup>
- CHAMBRE : 14.75 m<sup>2</sup>



RÉSIDENCE AVANT-SCÈNE / REMICH



Dossier commercial - Janvier 2020  
NB - Planification sous réserve de modification technique. Chaque révision annule et remplace les plans précédents. Ce plan ne peut être transmis à un tiers sans l'autorisation de l'auteur. Les surfaces affichées sont des surfaces brutes et peuvent différer par rapport aux surfaces du cadastre venant qui seraient tenues. Tous les éléments décrits dans la notice descriptive font partie de la vente. Le mobilier est représenté à titre d'exemple et ne fait pas partie de la vente.



## BESCHREIBUNG

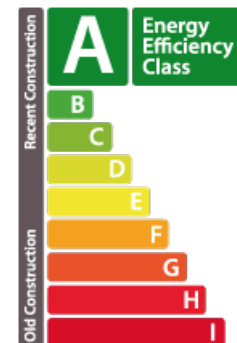
HD33 Real Estate in Zusammenarbeit mit Capelli SA Luxembourg freut sich, Ihnen dieses wunderschöne Wohnprojekt Avant-Scène auf den Hügeln von Remich zum VEFA-Verkauf anbieten zu können. LIEFERUNG :03/2025 KONTAKT & INFORMATION Dino Backes +352661333370 CONTACT@HD33.LU Die Residenz Avant-Scène besteht aus 14 Apartments, die gerade fertiggestellt werden. Sie ist inmitten von Weinbergen angesiedelt und bietet einen atemberaubenden und freien Blick auf das Moseltal. Das Los A10 ist ein Apartment mit einem Schlafzimmer, das sich im ersten Stock befindet und zwei Terrassen umfasst: eine 8,79 Quadratmeter große Terrasse in südöstlicher Ausrichtung und eine 12,69 Quadratmeter große Terrasse in östlicher Ausrichtung. Die Wohnung ist perfekt geschnitten, verfügt über großzügige Platzverhältnisse und große Fensterfronten, die ein perfektes natürliches Licht garantieren. Der Verkaufspreis beinhaltet eine voll ausgestattete Küche, einen Keller und zwei Innen-Abstellplätze. Die Residenz verfügt über ein...

## SPEZIFIKATIONEN

Anzahl der Zimmer : -  
Schlafzimmer : 1  
Oberfläche : 64m<sup>2</sup>  
Nb. Badezimmer : -  
Einbauküche : Oui

## ENERGIEPASS

energieeffizient



Wärmedämmung Klasse

# B

✓ Huyghe - Dubois Sarl

📍 53, Boulevard Royal - 2nd Floor 2449

📞 284 825 086

✉ contact@hd33.lu

🌐 <https://www.hd33.lu/de/detail-675>