

85,64 m<sup>2</sup>  
surface habitable

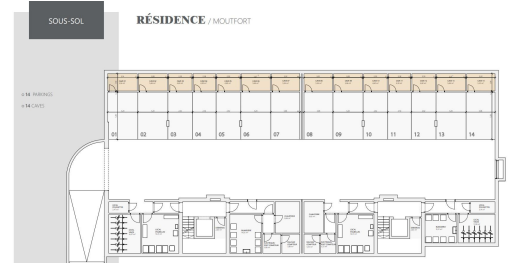
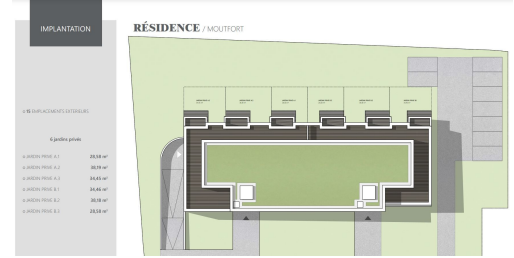
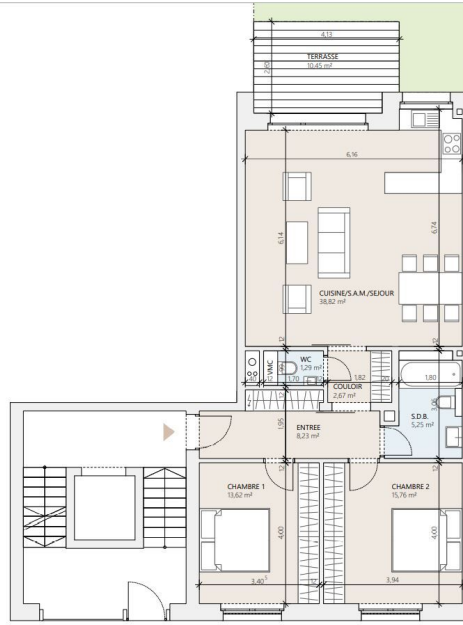
2 chambres | 1 jardin privé | 1 terrasse

○ ENTREE	8,23 m <sup>2</sup>
○ CHAMBRE 1	13,62 m <sup>2</sup>
○ CHAMBRE 2	15,76 m <sup>2</sup>
○ SALLE DE BAIN	5,25 m <sup>2</sup>
○ COULOIR	2,67 m <sup>2</sup>
○ WC	1,29 m <sup>2</sup>
○ CUISINE/S.A.M./SEJOUR	38,82 m <sup>2</sup>
JARDIN PRIVE	28,58 m <sup>2</sup>
TERRASSE	10,45 m <sup>2</sup>

RDC



0 1 2 6



## BESCHREIBUNG

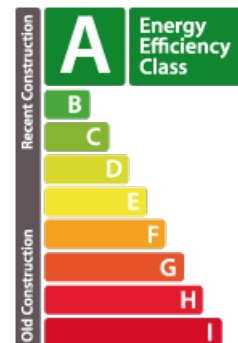
HD33 Real Estate Luxembourg bietet Ihnen, diese schöne 2-Zimmer-Wohnung in VEFA in Moutfort in einer grünen Umgebung und ruhig auf dem Land. KONTAKT & BESICHTIGUNG Alban Huyghé +352 661 705 033 CONTACT@HD33.LU Das Apartment A1 befindet sich im Erdgeschoss in der Residenz "West Valley" mit einer Fläche von ca. 85,64 m<sup>2</sup> und ist wie folgt aufgeteilt: - Eingangshalle von ca. 8,23 m<sup>2</sup>; - Eine offene Küche zum Wohnzimmer von ca. 38,82 m<sup>2</sup> mit Zugang zur Terrasse von ca. 10,45 m<sup>2</sup> in Süd-West-Ausrichtung; - Ein Schlafzimmer von ca. 13,62 m<sup>2</sup>; - Ein zweites Schlafzimmer von ca. 15,76 m<sup>2</sup>; - Ein separates Badezimmer von ca. 5,25 m<sup>2</sup>; - Ein Flur von ca. 2,67 m<sup>2</sup>; - Ein separates WC von ca. 1,29 m<sup>2</sup>; Die Wohnung verfügt außerdem über einen privaten Garten in südwestlicher Ausrichtung von ca. 28,58 m<sup>2</sup>. Begrünung und Abgrenzung der privaten Bereiche durch Hecken, im Verkaufspreis inbegriffen. Im Untergeschoss der Residenz stehen Ihnen zwei Kinderwagenräume von ca. 2,47 m<sup>2</sup> und 3,14 m<sup>2</sup>, zwei Fahrradräume von ca...

## SPEZIFIKATIONEN

Anzahl der Zimmer : -  
Schlafzimmer : 2  
Oberfläche : 85.64m<sup>2</sup>  
Nb. Badezimmer : 1  
Einbauküche : Non

## ENERGIEPASS

energieeffizient



## Wärmedämmung Klasse



✓ Huyghe - Dubois Sarl

📍 53, Boulevard Royal - 2nd Floor 2449

📞 284 825 086

✉ contact@hd33.lu

🌐 <https://www.hd33.lu/de/detail-757>