

9.3

82,32 m²*

APPARTEMENT 2 CHAMBRES
ETAGE 09

CHAMBRE 1	11,82 m ²
CHAMBRE 2	10,36 m ²
SÉJOUR - CUISINE	42,17 m ²
SALLE DE BAINS	5,48 m ²
TERRASSE	11,97 m ²

FAÇADE EST

Plan des Solles

ECH 1/200'

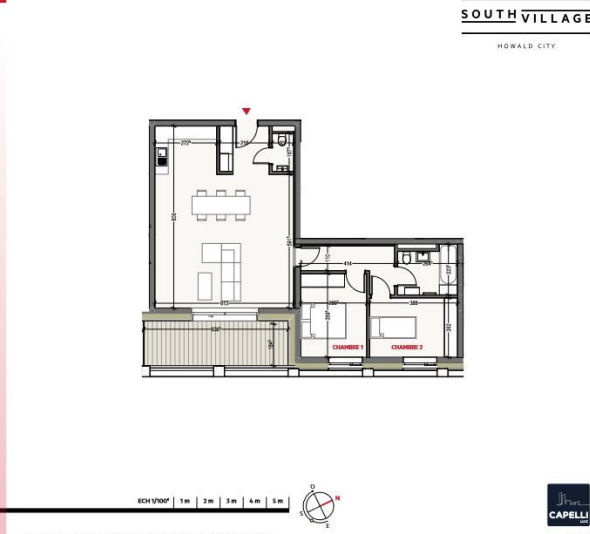
1 m | 2 m | 3 m | 4 m | 5 m

CAPELLI

Mars 2023

* Tous les éléments contenus sur ce document sont destinés à être utilisés en tant que renseignements. Les surfaces sont des surfaces nettes et peuvent différer par rapport aux surfaces cadastrales officielles pour des raisons techniques. Les dimensions de base de conception de cet appartement peuvent varier en fonction des décisions techniques finales, y compris, mais pas exclusivement, des décisions relatives aux matériaux, aux portes, etc. Les mesures et approximations (épaisseurs, angles, etc.) sont représentées à titre indicatif et ne doivent pas être prises en compte.

Plan d'architecte sous réserve de modifications techniques de l'Etat. Le vendeur s'engage, en tant que vendeur, à garantir et à garantir le plan. Chaque acheteur accepte et reconnaît les risques précédents. Il peut y avoir des erreurs et il sera tenu responsable de leur correction.



DESCRIPTION OF THE PROPERTY

HD33 Real Estate offers you in collaboration with CAPELLI SA the extraordinary and unique project SOUTH VILLAGE in Howald. The key elements of this project are proximity and mobility. Designed with high-standing housing, with an exclusive appeal. The concept is LIVING, SHOPPING, DINNING, WORKING, MOVING. The Howald district is undergoing a metamorphosis and will become the new mixed residential business district, situated between the station area of Luxembourg City and the new business district of the Golden Bell/Gasperich. This area will be connected by the new streetcar route from Findel airport via Kirchberg, city center, train station, Howald and the terminus "cloche d'or" (in the future the streetcar route will continue to Esch-sur-Alzette/Belval). The project is located on the former commercial complex "Howald Retail Park". HD33 offers you this 2 bedroom apartment in Lot 1 9.3 of 82,32m² on the 9th floor, with a terrace in east-south-east exposure. The selling price is based on t...

SPECIFICATIONS

Number of pieces : -
Nb. of bedroom(s) : 2
Area : 82.32m²
Number of bathrooms : 1
Equipped kitchen : Non

✓ Huyghe - Dubois Sàrl

📍 53, Boulevard Royal - 2nd Floor 2449

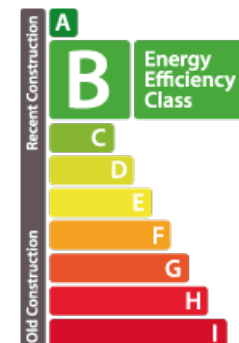
📞 284 825 086

✉ contact@hd33.lu

🌐 <https://www.hd33.lu/en/detail-446>

ENERGY PASS

Energy performance



Thermal insulation

