

APARTEMENT  
**A.4**

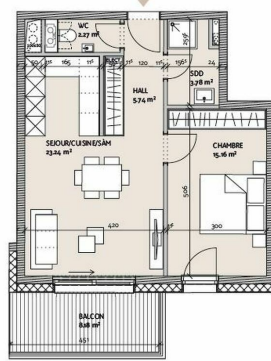
51.94 m<sup>2</sup>  
surface habitable

1 chambre  
8.18 m<sup>2</sup>

HALL : 5.74 m<sup>2</sup>  
SÉJOUR-CUISINE-SÂM : 23.24 m<sup>2</sup>  
WC : 2.27 m<sup>2</sup>  
SALLE DE DOUCHE : 3.78 m<sup>2</sup>  
CHAMBRE : 15.16 m<sup>2</sup>

Roz-de-chaussée

RÉSIDENCE AVANT-SCÈNE / REMICH



Dossier commercial - janvier 2020  
N.B. Planification sous réserve de modification technique. Chaque révision annule et remplace les plans précédents. Ce plan ne peut être transmis à un tiers sans l'autorisation de l'auteur.  
Les surfaces affichées sont des surfaces brutes et peuvent différer par rapport aux surfaces du cadastre vertical qui seules feront foi.  
Seuls les éléments décrits dans la notice descriptive font partie de la vente. Le mobilier est représenté à titre d'exemple et ne fait pas partie de la vente.



## DESCRIPTION OF THE PROPERTY

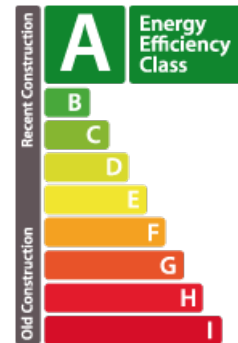
HD33 Real Estate in collaboration with Capelli SA Luxembourg is pleased to present this magnificent Avant-Scène residential project on the hills of Remich for VEFA sale. DELIVERY : 03/2025 CONSTRUCTION ACHIEVEMENT STATUS : 90% CONTACT & INFORMATION Dino Backes : +352661705033 Alban Huyghe +352661333370 CONTACT@HD33.LU The Avant-scène residence, comprising 14 apartments currently under construction, is set in the heart of the vineyards, with a breathtaking, unobstructed view over the Moselle valley. Lot A4 is a one-bedroom apartment on the first floor, with an 8.18 square meter terrace facing south-east. The apartment is perfectly laid out, with generous space and large bay windows, ensuring plenty of natural light. The selling price includes a fully equipped kitchen, a cellar and two interior parking places. The residence benefits from solar panels. Delivery is scheduled for the first term of 2025. The commune of Remich offers all amenities, such as a supermarket, daycare center and elementa...

## SPECIFICATIONS

Number of pieces : -  
Nb. of bedroom(s) : 1  
Area : 52m<sup>2</sup>  
Number of bathrooms : -  
Equipped kitchen : Oui

## ENERGY PASS

### Energy performance



### Thermal insulation



✓ Huyghe - Dubois Sàrl

📍 53, Boulevard Royal - 2nd Floor 2449

📞 284 825 086

✉ contact@hd33.lu

🌐 <https://www.hd33.lu/en/detail-672>