

APARTEMENT  
**A.14**

118.50 m<sup>2</sup>  
surface habitable

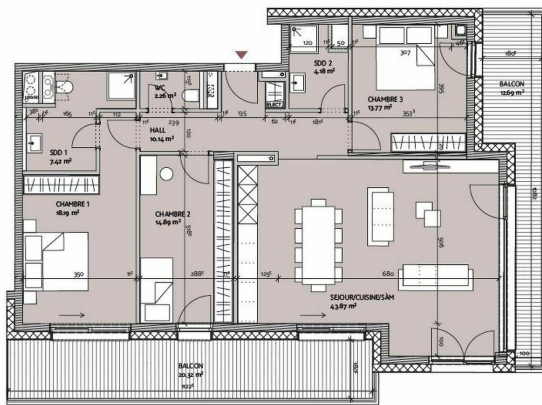
3 chambres

20.32 + 12.69 m<sup>2</sup>

- HALL : 10.14 m<sup>2</sup>
- SÉJOUR-CUISINE-SAM : 43.87 m<sup>2</sup>
- WC : 2.26 m<sup>2</sup>
- SALLE DE DOUCHE 1 : 7.42 m<sup>2</sup>
- SALLE DE DOUCHE 2 : 4.18 m<sup>2</sup>
- CHAMBRE 1 : 18.19 m<sup>2</sup>
- CHAMBRE 2 : 14.89 m<sup>2</sup>
- CHAMBRE 3 : 13.77 m<sup>2</sup>

Étage 2

RÉSIDENCE **AVANT-SCÈNE** / REMICH



Dossier commercial - Janvier 2020  
NB : Quantifier sous réserve de modification technique. Chaque révision annule et remplace les plans précédents. Ce plan ne peut être soumis à un tiers sans l'autorisation de l'auteur.  
Les surfaces affichées sont des surfaces brutes et peuvent différer par rapport aux surfaces du cadastre vertical qui seules feront loi.  
Seuls les éléments décrits dans la notice descriptive font partie de la vente. Le mobilier est représenté à titre d'exemple et ne fait pas partie de la vente.



## DESCRIPTION OF THE PROPERTY

HD33 Real Estate in collaboration with Capelli SA Luxembourg is pleased to present this magnificent Avant-Scène residential project on the hills of Remich for VEFA sale. DELIVERY: 03/2025 CONSTRUCTION COMPLETION STATUS: 90% VISIT & INFORMATION: Dino Backes (ENG, LU, DE) + 352661333370 Alban Huyghe +352661705033 CONTACT@HD33.LU The Avant-scène residence, comprising 14 apartments currently under construction, is set in the heart of the vineyards, with a breathtaking, unobstructed view over the Moselle valley. Lot A14 is a three-bedroom penthouse on the second floor, with two terraces, one of 20.32 square meters facing south-east and the second of 12.69 square meters facing east. The apartment is perfectly laid out, with a generous amount of space and large bay windows, guaranteeing plenty of natural light. The selling price includes a fully equipped kitchen, a cellar, one interior parking and one exterior parking place. The residence benefits from solar panels. The commune of Remich offers al...

## SPECIFICATIONS

Number of pieces : -  
Nb. of bedroom(s) : 3  
Area : 118.5m<sup>2</sup>  
Number of bathrooms : -  
Equipped kitchen : Oui

✓ **Huyghe - Dubois Sàrl**

📍 **53, Boulevard Royal - 2nd Floor 2449**

📞 **284 825 086**

✉ **contact@hd33.lu**

🌐 **https://www.hd33.lu/en/detail-677**

## ENERGY PASS

### Energy performance

