

APPARTEMENT  
**A.3 v.2**

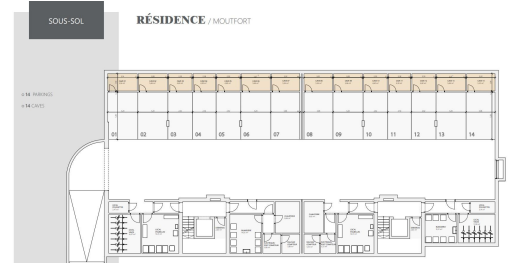
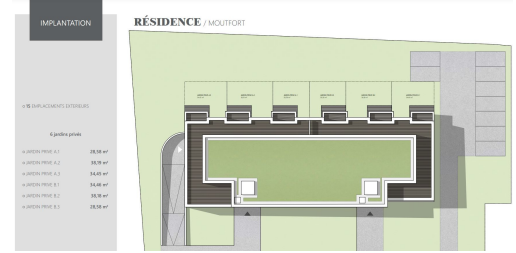
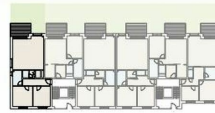
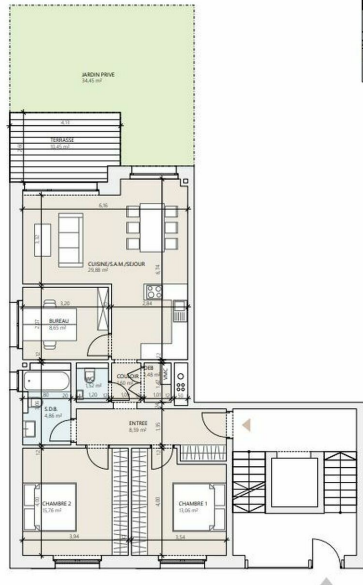
85,40 m<sup>2</sup>  
surface habitable

2 chambres | 1 jardin privé | 1 terrasse

- ENTREE 8,59 m<sup>2</sup>
- CHAMBRE 1 13,06 m<sup>2</sup>
- CHAMBRE 2 15,76 m<sup>2</sup>
- SALLE DE BAIN 4,86 m<sup>2</sup>
- COULOIR 1,60 m<sup>2</sup>
- WC 1,52 m<sup>2</sup>
- DEBARRAS 1,48 m<sup>2</sup>
- BUREAU 8,65 m<sup>2</sup>
- CUISINE/S.A.M./SEJOUR 29,88 m<sup>2</sup>
- JARDIN PRIVÉ 34,45 m<sup>2</sup>
- TERRASSE 10,45 m<sup>2</sup>

RDC

RÉSIDENCE / MOUTFORT



## DESCRIPTION DU BIEN

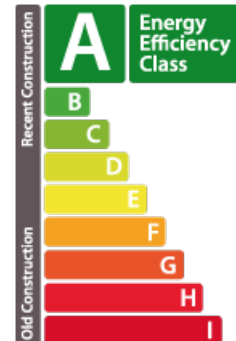
HD33 Real Estate Luxembourg vous propose en collaboration avec Capelli S.A., ce magnifique appartement de 2 chambres en VEFA à Moutfort dans un environnement verdoyant et au calme de la campagne. Travaux de construction en cours, actable de suite. Contact : Alban Huyghé [contact@hd33.lu](mailto:contact@hd33.lu). L'appartement A3 AVEC 2 EMPLACEMENTS DE PARKING se situe au rez-de-chaussée dans la résidence « West Valley » avec une superficie d'environ 85,40 m<sup>2</sup> et repartit comme suit :- Hall d'entrée d'environ 8,59 m<sup>2</sup> ; - Une cuisine ouverte sur le séjour d'environ 29.88m<sup>2</sup> donnant accès sur la terrasse d'environ 10,45 m<sup>2</sup>, en exposition Sud-Ouest; - Une chambre à coucher d'environ 13,06m<sup>2</sup> ; - Une deuxième chambre à coucher d'environ 15,76 m<sup>2</sup> ; - Une salle de bain séparée d'environ 4,86 m<sup>2</sup> ; - Un couloir d'environ 1,60 m<sup>2</sup> ; - Un WC séparé d'environ 1,52 m<sup>2</sup> ; L'appartement dispose également d'un jardin privé en exposition Sud d'environ 34,45 m<sup>2</sup>. Engazonnement et délimitation de parties privatives par des haies, compris dans le p...

## CARACTÉRISTIQUES

Nombre de pièces : -  
Chambre(s) : 2  
Surface : 85.4m<sup>2</sup>  
Nb. de sdb : 1  
Cuisine équipée : Non

## PASSEPORT ÉNERGÉTIQUE

### Classe de performance énergétique



### Classe d'isolation thermique



✓ Huyghe - Dubois Sàrl

📍 53, Boulevard Royal - 2nd Floor 2449

📞 284 825 086

✉️ [contact@hd33.lu](mailto:contact@hd33.lu)

🌐 <https://www.hd33.lu/detail-274>