

4.1

**79,57 m<sup>2</sup>\***

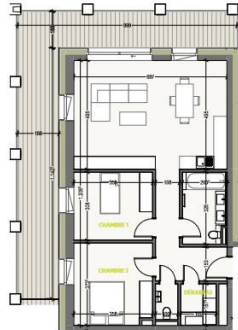
APPARTEMENT 2 CHAMBRES  
ETAGE 04

CHAMBRE 1	11,99 m <sup>2</sup>
CHAMBRE 2	13,37 m <sup>2</sup>
SÉJOUR - CUISINE	34,85 m <sup>2</sup>
SALLE DE BAINS	6,33 m <sup>2</sup>
TERRASSE	33,81 m <sup>2</sup>

  
 Façade Ouest

  
 Plan de l'appartement

\* Sans les surfaces communes sur ce document sans déduire à titre informatif et sans être contractuelle.  
Les surfaces sont des superficies nettes (surface déduite des murs, portes, fenêtres, etc.)  
Les surfaces sont des superficies brutes (surface brute de construction)  
Les surfaces sont des superficies nettes (surface nette de construction)  
Les surfaces sont des superficies brutes (surface brute de construction)  
Les surfaces sont des superficies nettes (surface nette de construction)  
Les surfaces sont des superficies brutes (surface brute de construction)



ECH 1/100<sup>0</sup> | 1 m | 2 m | 3 m | 4 m | 5 m

SOUTH VILLAGE  
HOWALD CITY



## DESCRIPTION DU BIEN

HD33 Real Estate vous propose en collaboration avec CAPELLI SA le projet extraordinaire et unique au Luxembourg SOUTH VILLAGE à Howald. Les éléments clés de ce projet sont la proximité et la mobilité. Conçus avec des logements de Haut-Standing, avec un attrait d'exclusivité. Le concept étant LIVING, SHOPPING, DINNING, WORKING, MOVING. Le quartier d'Howald est en pleine métamorphose et deviendra le nouveau quartier d'affaire mixte résidentiel, se situant entre le quartier de la gare de Luxembourg-ville et le nouveau quartier d'affaire de la cloche d'or/Gasperich. Ce quartier sera relié par le nouveau tracé de Tram partant de l'aéroport Findel, passant par Kirchberg, centre-ville, gare, Howald puis terminus cloche d'or, (à l'avenir le tracé de Tram poursuivra son chemin jusqu'à Esch-sur-Alzette/Belval). Le projet se situe sur l'ancien complexe commercial « Howald Retail Park ». HD33 vous propose cet appartement de deux chambres dans le Lot 1 4.1 de 79,57 au 4<sup>e</sup> étage, avec une terrasse en...

## CARACTÉRISTIQUES

Nombre de pièces : -  
Chambre(s) : 2  
Surface : 79.57m<sup>2</sup>  
Nb. de sdb : 1  
Cuisine équipée : Non

✓ Huyghe - Dubois Sàrl

📍 53, Boulevard Royal - 2nd Floor 2449

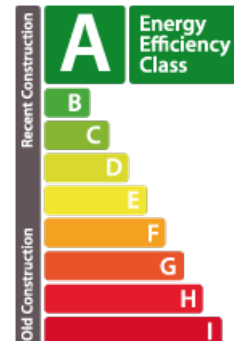
📞 284 825 086

✉ contact@hd33.lu

🌐 <https://www.hd33.lu/detail-377>

## PASSEPORT ÉNERGÉTIQUE

### Classe de performance énergétique



### Classe d'isolation thermique

