

6.6

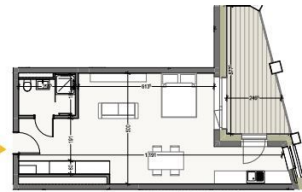
**47,39 m<sup>2</sup>\***

STUDIO  
ETAGE 06

SÉJOUR - CUISINE 36,04 m<sup>2</sup>  
 SALLE DE DOUCHE 4,49 m<sup>2</sup>  
 TERRASSE 11,81 m<sup>2</sup>

Facade Nord

\* Sans les éléments couverts sur ce document sans devis à être préparé et sans son contractualisation.  
 Les surfaces sont des surfaces utiles et peuvent différer par rapport aux surfaces cadastrales  
 qui ont été prises en compte. Les zones sur ces plans représentent des dimensions brutes de construction  
 et ne tiennent pas compte des épaisseurs des éléments constructifs (murs, planchers, etc.).  
 Les matériaux et équipements (placards, cuisine, etc.) sont représentés à titre indicatif et sans date  
 des plans.



SOUTH VILLAGE  
HOWALD CITY



## DESCRIPTION DU BIEN

HD33 Real Estate vous propose en collaboration avec CAPELLI SA le projet extraordinaire et unique au Luxembourg SOUTH VILLAGE à Howald. Les éléments clés de ce projet sont la proximité et la mobilité. Conçus avec des logements de Haut-Standing, avec un attrait d'exclusivité. Le concept étant LIVING, SHOPPING, DINNING, WORKING, MOVING. Le quartier d'Howald est en pleine métamorphose et deviendra le nouveau quartier d'affaire mixte résidentiel, se situant entre le quartier de la gare de Luxembourg-ville et le nouveau quartier d'affaire de la cloche d'or/Gasperich. Ce quartier sera relié par le nouveau tracé de Tram partant de l'aéroport Findel, passant par Kirchberg, centre-ville, gare, Howald puis terminus cloche d'or, (à l'avenir le tracé de Tram poursuivra son chemin jusqu'à Esch-sur-Alzette/Belval). Le projet se situe sur l'ancien complexe commercial « Howald Retail Park ». HD33 vous propose ce studio dans le Lot 1 6.6 de 47,39m<sup>2</sup> au 6<sup>e</sup> étage, avec une terrasse en exposition Nord. Le ...

## CARACTÉRISTIQUES

Nombre de pièces : -  
Chambre(s) : -  
Surface : 47.39m<sup>2</sup>  
Nb. de sdb : -  
Cuisine équipée : Non

✓ Huyghe - Dubois Sàrl

53, Boulevard Royal - 2nd Floor 2449  
 284 825 086  
[contact@hd33.lu](mailto:contact@hd33.lu)  
<https://www.hd33.lu/detail-423>

## PASSEPORT ÉNERGÉTIQUE

### Classe de performance énergétique



### Classe d'isolation thermique

