

7.6

137,98 m²*

APPARTEMENT 3 CHAMBRES
ÉTAGE 07

CHAMBRE 1 / 25,28 m ²	CHAMBRE 3 / 13,83 m ²
CHAMBRE 2 / 13,28 m ²	
SÉJOUR - CUISINE	50,17 m ²
SALLE DE BAINS	8,14 m ²
SALLE DE DOUCHE	3,74 m ²
TERRASSE	216,45 m ²

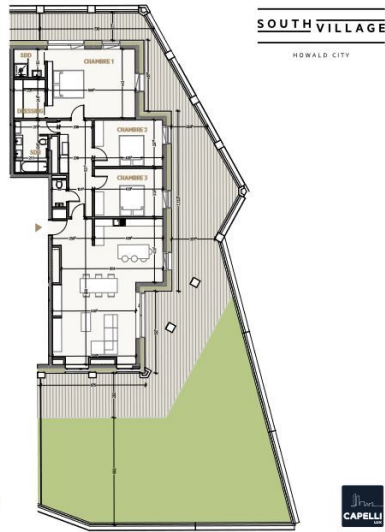
Plan des Niveaux

Plan des Niveaux

ECH 1/100' | 1m | 2m | 3m | 4m | 5m

© HD33

* Sur la base des données fournies par le constructeur sans garantie de leur exactitude et sans aucune responsabilité. Les surfaces sont des surfaces brutes et peuvent varier en fonction des modifications apportées pendant la construction. Les surfaces sont des surfaces brutes et peuvent varier en fonction des modifications apportées pendant la construction. Les surfaces sont des surfaces brutes et peuvent varier en fonction des modifications apportées pendant la construction.



DESCRIPTION DU BIEN

HD33 Real Estate vous propose en collaboration avec CAPELLI SA le projet extraordinaire et unique au Luxembourg SOUTH VILLAGE à Howald. Les éléments clés de ce projet sont la proximité et la mobilité. Conçus avec des logements de Haut-Standing, avec un attrait d'exclusivité. Le concept étant LIVING, SHOPPING, DINNING, WORKING, MOVING. Le quartier d'Howald est en pleine métamorphose et deviendra le nouveau quartier d'affaire mixte résidentiel, se situant entre le quartier de la gare de Luxembourg-ville et le nouveau quartier d'affaire de la cloche d'or/Gasperich. Ce quartier sera relié par le nouveau tracé de Tram partant de l'aéroport Findel, passant par Kirchberg, centre-ville, gare, Howald puis terminus cloche d'or, (à l'avenir le tracé de Tram poursuivra son chemin jusqu'à Esch-sur-Alzette/Belval). Le projet se situe sur l'ancien complexe commercial « Howald Retail Park ». HD33 vous propose cet appartement de trois chambres dans le Lot 1 7.6 de 137,98m² au 7^e étage, avec une terrasse...

CARACTÉRISTIQUES

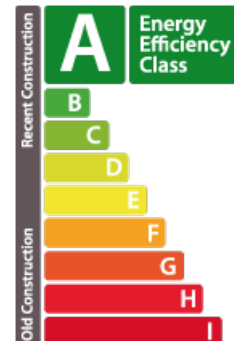
Nombre de pièces : -
Chambre(s) : 3
Surface : 137.98m²
Nb. de sdb : 1
Cuisine équipée : Non

✓ Huyghe - Dubois Sàrl

📍 53, Boulevard Royal - 2nd Floor 2449
📞 284 825 086
✉ contact@hd33.lu
🌐 <https://www.hd33.lu/detail-432>

PASSEPORT ÉNERGÉTIQUE

Classe de performance énergétique



Classe d'isolation thermique

