

APPARTEMENT

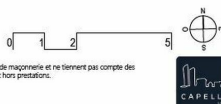
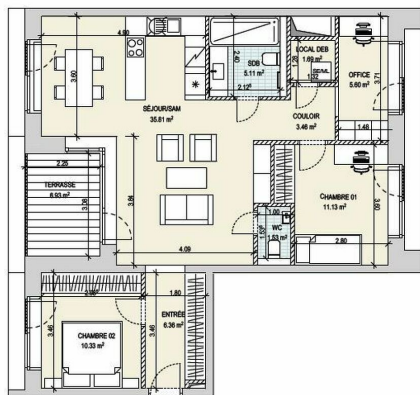
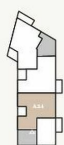
A.14

81,02 m²
surface habitable

2 chambres | 1 terrasse

ENTRÉE	6,36 m ²
WC	1,53 m ²
SÉJOUR/S.A.M./CUISINE	35,81 m ²
LOCAL DEB	1,69 m ²
COULOIR	3,46 m ²
SALLE DE BAIN	5,11 m ²
OFFICE	5,60 m ²
CHAMBRE 01	11,13 m ²
CHAMBRE 02	10,33 m ²

TERRASSE 6,93 m²



Les surfaces sont des surfaces nettes et peuvent différer par rapport aux surfaces du cadastre qui ne font que des indications. Les cotes sur ces plans représentent des dimensions brutes de maçonnerie et ne tiennent pas compte des épaisseurs des différents revêtements muraux (plâtres, carrelages, autres). Les mobiliers et équipements (placards, cuisine, buanderie, ...) sont représentés à titre indicatif et sont hors prestations. Planification sous réserve de modifications techniques (à V.M.C., et tableaux électriques rétrocompatibles et fonctionnels ne sont pas représentés sur le plan). Chaque révision annule et remplace les versions précédentes. Ce plan ne peut être transmis à un tiers sans autorisation du promoteur.



DESCRIPTION DU BIEN

HD33 Real Estate vous propose en vente VEFA en collaboration avec CAPELLI S.A. le nouveau projet résidentiel Up Side à Mamer. Appartement 2 chambres avec 2 parkingCONTACTAlban Huyghe +352 661 705 033contact@hd33.luCe bel appartement A14 dans le Lot1.1 de 2 chambres à coucher, situé au 2^e étage avec ascenseur. Dispose d'une surface habitable de 81m², et d'un balcon de 6,93m² en exposition ouest.Le bien est composé comme suit ; -Un hall d'entrée de 6,36m², permettra l'accès à la chambre 1 de 10m².-Un vaste séjour de 36 m², incluant salle à manger et cuisine ouverte, avec un accès direct à la terrasse et à la toilette séparée. -Le couloir de 3,46m², menant à la chambre 2 et au bureau.Une salle de bains de 5.11m².-La chambre à coucher 2 disposera d'une surface de 11,13m² en exposition Est.Le prix de vente du bien comprend une cave. Les emplacements de parking sont compris dans el prix de vente.Le prix de vente est annoncé sur base du super-taux réduit de TVA à 3%, certaines conditions son...

CARACTÉRISTIQUES

Nombre de pièces : -
Chambre(s) : 2
Surface : 81m²
Nb. de sdb : 1
Cuisine équipée : Non

✓ Huyghe - Dubois Sàrl

📍 53, Boulevard Royal - 2nd Floor 2449

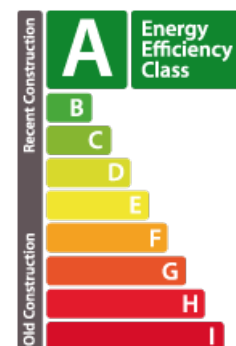
📞 284 825 086

✉ contact@hd33.lu

🌐 <https://www.hd33.lu/detail-609>

PASSEPORT ÉNERGÉTIQUE

Classe de performance énergétique



Classe d'émissions de CO2

