

APPARTEMENT

A.13

82,74 m²
surface habitable

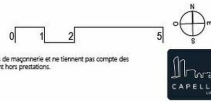
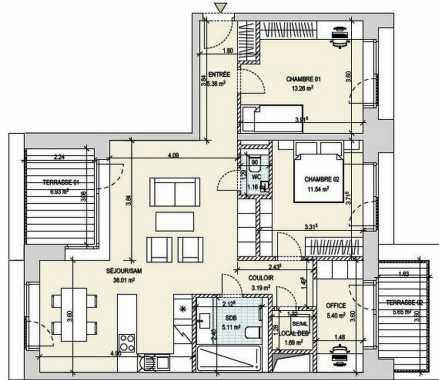
2 chambres | 2 terrasses

ENTRÉE	5,38 m ²
WC	1,16 m ²
SÉJOUR/S.A.M./CUISINE	36,01 m ²
LOCAL DEB	1,69 m ²
COULOIR	3,19 m ²
SALLE DE BAIN	5,71 m ²
OFFICE	5,40 m ²
CHAMBRE 01	13,26 m ²
CHAMBRE 02	11,54 m ²

TERRASSE 01	6,93 m ²
TERRASSE 02	5,65 m ²



RESIDENCE / MAMER



Les surfaces sont des surfaces nettes et peuvent différer par rapport aux surfaces du cadastre qui s'ajoutent lors de la construction. Les cotes sur ce plan représentent des dimensions brutes de maçonnerie et ne tiennent pas compte des épaisseurs des différents revêtements muraux (bâtons, carrelage, carrelage, carrelage). Les meubles et équipements (cuisine, salle de bain, bureau, etc.) sont représentés à titre indicatif et sont hors prestations. Planification sous réserve de modifications techniques (la V.M.C., le tableau électrique, rétroviseurs, etc.) et l'ajout de plafonds ne sont pas représentés sur le plan. Chaque révision annule et remplace les versions précédentes. Ce plan ne peut être transmis à un tiers sans autorisation du promoteur.



DESCRIPTION DU BIEN

HD33 Real Estate vous propose en vente VEFA en collaboration avec CAPELLI S.A. le nouveau projet résidentiel Up Side à Mamer. APPARTEMENT 2 CHAMBRES - 2 PARKING INCLUS DANS LE PRIX DE VENTE CONTACTA lban Huyghé +352 661 705 033 contact@hd33.lu Ce bel appartement A13 dans le Lot1.1 de 2 chambres à coucher, situé au 3^e étage avec ascenseur. Dispose d'une surface habitable de 82.74 m², et de deux balcons de 6,93 et 5,65m² en exposition Est et Ouest. Le bien est composé comme suit ; -Un hall d'entrée de 5,36m², permettant l'accès à la chambre à coucher 1 et aux toilettes séparées. -La chambre à coucher 1 à une surface habitable de 11,25m². -Un vaste séjour de 36m², incluant salle à manger et cuisine ouverte, avec un accès direct à la terrasse de 6,93m² en exposition Ouest. -La chambre à coucher 2 est de 11.54 m², qui est également en exposition Est. -Le couloir de 3,19 m² permet d'accéder au bureau, à la salle de bains de 5.11 -Le bureau dispose d'une surface de 5,40m², qui vous permet d'accéd...

CARACTÉRISTIQUES

Nombre de pièces : -
Chambre(s) : 2
Surface : 82.74m²
Nb. de sdb : 1
Cuisine équipée : Non

✓ Huyghe - Dubois Sàrl

📍 53, Boulevard Royal - 2nd Floor 2449

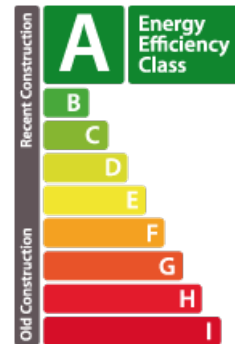
📞 284 825 086

✉ contact@hd33.lu

🌐 <https://www.hd33.lu/detail-610>

PASSEPORT ÉNERGÉTIQUE

Classe de performance énergétique



Classe d'isolation thermique

A

Classe d'émissions de CO2

A