

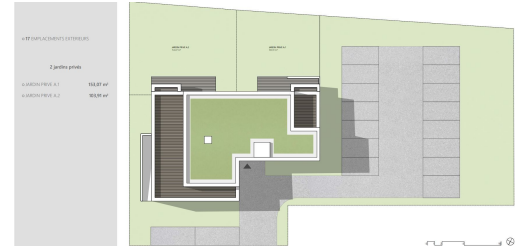
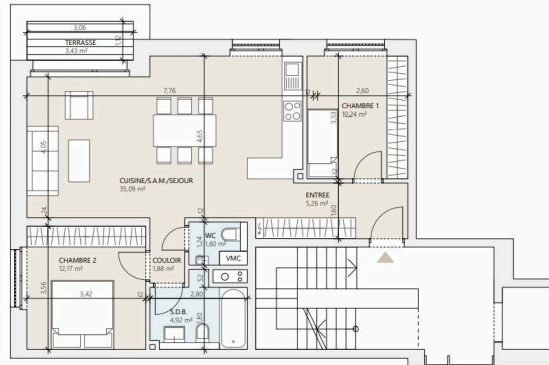
A.5

71,16 m<sup>2</sup>  
surface habitable

2 chambres | 1 terrasse

○ ENTREE	5,26 m <sup>2</sup>
○ CHAMBRE 1	10,24 m <sup>2</sup>
○ CHAMBRE 2	12,17 m <sup>2</sup>
○ SALLE DE BAIN	4,92 m <sup>2</sup>
○ CUISINE/S.A.M./SEJOUR	35,09 m <sup>2</sup>
○ COULOIR	1,88 m <sup>2</sup>
○ WC	1,60 m <sup>2</sup>
TERRASSE	3,43 m <sup>2</sup>

LAST APARTMENT AVAILABLE LIVRAISON JUILLET 2025.



## DESCRIPTION DU BIEN

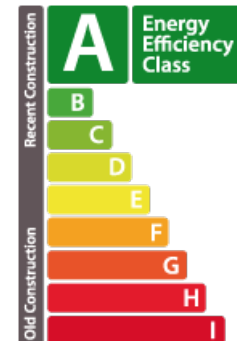
HD33 Real Estate Luxembourg vous propose ce magnifique appartement de 2 chambres à Moutfort dans un environnement verdoyant et au calme de la campagne. LIVRAISON JUILLET 2025 CONTACT & VISITE Alban Huyghé +352 661 705 033 CONTACT@HD33.LU L'appartement A5 Lot 16 se situe au 1<sup>er</sup> étage dans la résidence « West Valley » avec une superficie d'environ 71,16 m<sup>2</sup> et repartit comme suit :- Hall d'entrée d'environ 5,26 m<sup>2</sup> ;- Une cuisine ouverte sur le séjour d'environ 35,09 m<sup>2</sup> donnant accès sur la terrasse d'environ 3,43 m<sup>2</sup>, en exposition Sud-Ouest ;- Une chambre à coucher d'environ 10,24 m<sup>2</sup> ;- Une deuxième chambre à coucher d'environ 12,17 m<sup>2</sup> ;- Une salle de bain séparée d'environ 4,92 m<sup>2</sup> ;- Un WC séparé d'environ 1,60 m<sup>2</sup> ;- Un couloir d'environ 1,88 m<sup>2</sup>. Au sous-sol de la résidence vous avez à votre disposition un local poussettes d'environ 4,02 m<sup>2</sup>, un local vélos d'environ 21,82 m<sup>2</sup> et une pièce à débarras d'environ 4,08 m<sup>2</sup>. La résidence dispose d'un ascenseur et le bien en vente est complété par une cave...

## CARACTÉRISTIQUES

Nombre de pièces : -  
Chambre(s) : 2  
Surface : 71.16m<sup>2</sup>  
Nb. de sdb : 1  
Cuisine équipée : Non

## PASSEPORT ÉNERGÉTIQUE

### Classe de performance énergétique



### Classe d'isolation thermique



✓ Huyghe - Dubois Sàrl

📍 53, Boulevard Royal - 2nd Floor 2449

📞 284 825 086

✉ contact@hd33.lu

🌐 <https://www.hd33.lu/detail-752>