

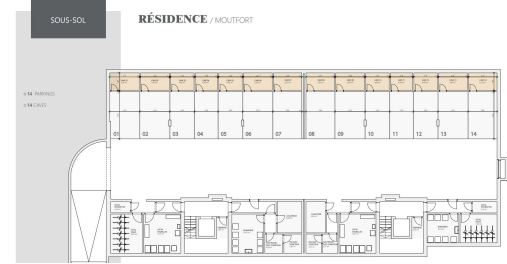
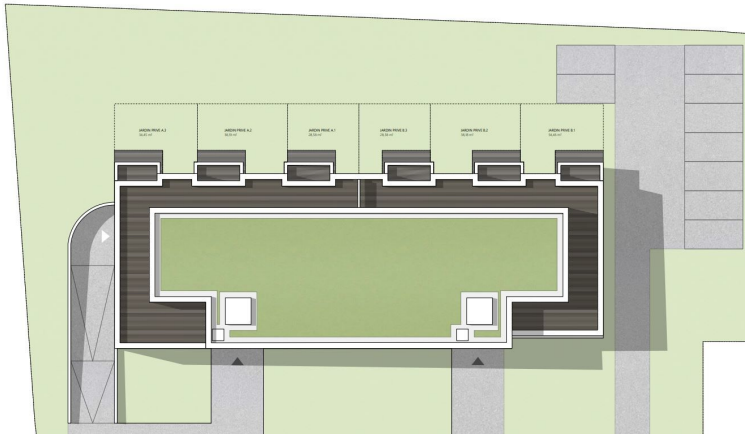
IMPLANTATION

RÉSIDENCE / MOUTFORT

15 EMPLACEMENTS EXTERIEURS

6 jardins privés

○ JARDIN PRIVE A.1	28,58 m ²
○ JARDIN PRIVE A.2	38,19 m ²
○ JARDIN PRIVE A.3	34,45 m ²
○ JARDIN PRIVE B.1	34,46 m ²
○ JARDIN PRIVE B.2	38,18 m ²
○ JARDIN PRIVE B.3	28,58 m ²



DESCRIPTION DU BIEN

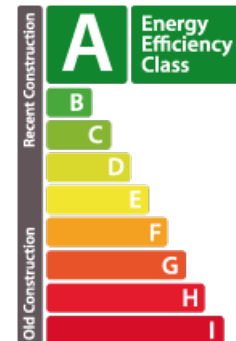
HD33 Real Estate Luxembourg vous propose en collaboration avec Capelli S.A., ce magnifique appartement de 2 chambres en VEFA à Moutfort dans un environnement verdoyant et au calme de la campagne. Travaux de construction en cours, actable de suite. Contact : Alban Huyghé contact@hd33.lu. L'appartement A3 AVEC 2 EMPLACEMENTS DE PARKING se situe au rez-de-chaussée dans la résidence « West Valley » avec une superficie d'environ 85,40 m² et repartit comme suit :- Hall d'entrée d'environ 8,59 m² ;- Une cuisine ouverte sur le séjour d'environ 29,88m² donnant accès sur la terrasse d'environ 10,45 m², en exposition Sud-Ouest;- Une chambre à coucher d'environ 13,06m² ;- Une deuxième chambre à coucher d'environ 15,76 m² ;- Une salle de bain séparée d'environ 4,86 m² ;- Un couloir d'environ 1,60 m² ;- Un WC séparé d'environ 1,52 m² ;L'appartement dispose également d'un jardin privé en exposition Sud d'environ 34,45 m². Engazonnement et délimitation de parties privatives par des haies, compris dans le p...

CARACTÉRISTIQUES

Nombre de pièces : -
Chambre(s) : 2
Surface : 85.4m²
Nb. de sdb : 1
Cuisine équipée : Non

PASSEPORT ÉNERGÉTIQUE

Classe de performance énergétique



Classe d'isolation thermique



✓ Huyghe - Dubois Sàrl

📍 53, Boulevard Royal - 2nd Floor 2449

📞 284 825 086

✉️ contact@hd33.lu

🌐 <https://www.hd33.lu/detail-758>